



ShapeScan100/IBV

Escáner podológico 3D

ShapeScan100/IBV

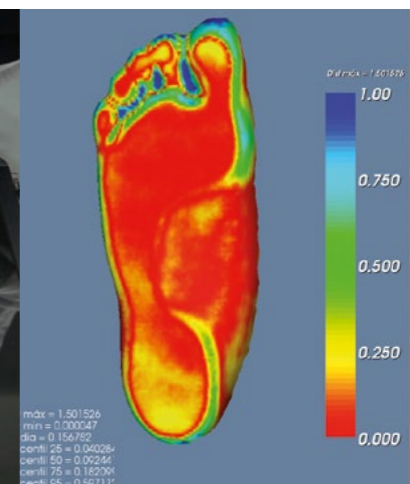
Escáner podológico 3D

ShapeScan100/IBV es un escáner 3D real que funciona mediante tecnología láser.

Rápido, preciso y versátil, permite escanear la planta del pie a distintas alturas, así como moldes de escayola y otros materiales (p.e. espuma fenólica).

De instalación y uso sencillos, está especialmente diseñado para su fácil transporte.

ShapeScan100/IBV mejora la eficiencia en la captura de información del paciente y en su registro, optimizando su identificación y la gestión de datos.





Fácil instalación



Digitalización en 3D



ShapeScan100/IBV

Escáner podológico 3D

Especificaciones

- Dimensiones: 70 cm x 40 cm x 15 cm
- Peso: 17 kg
- Alta velocidad de escaneo: 6 s
- Escaneo a dos alturas: 4 y 8 cm
- Tiempo medio de reconstrucción: 9 s
- Fácil de calibrar
- Precisión de la reconstrucción 3D (error medio 0,16 mm)
- Distintas opciones de disparo: botón, configurable desde PC y disparo retardado
- Peso máximo soportado: 200 kg



Ventajas para los profesionales:

- Compatible con los principales programas de diseño de ortesis plantares
- Autoinstalable en WXP, W7 y W8
- Con Servicio Técnico ubicado en España, el cliente recibe respuesta rápida y directa.

Desarrollado por



Distribuido por

